

Migliorare la
percezione dello
status della
professione docente



Reclutare i candidati
migliori



Sviluppare la
l'insegnamento come
professione

Riconoscere e
ricorrere a percorsi di
sviluppo
professionale efficaci

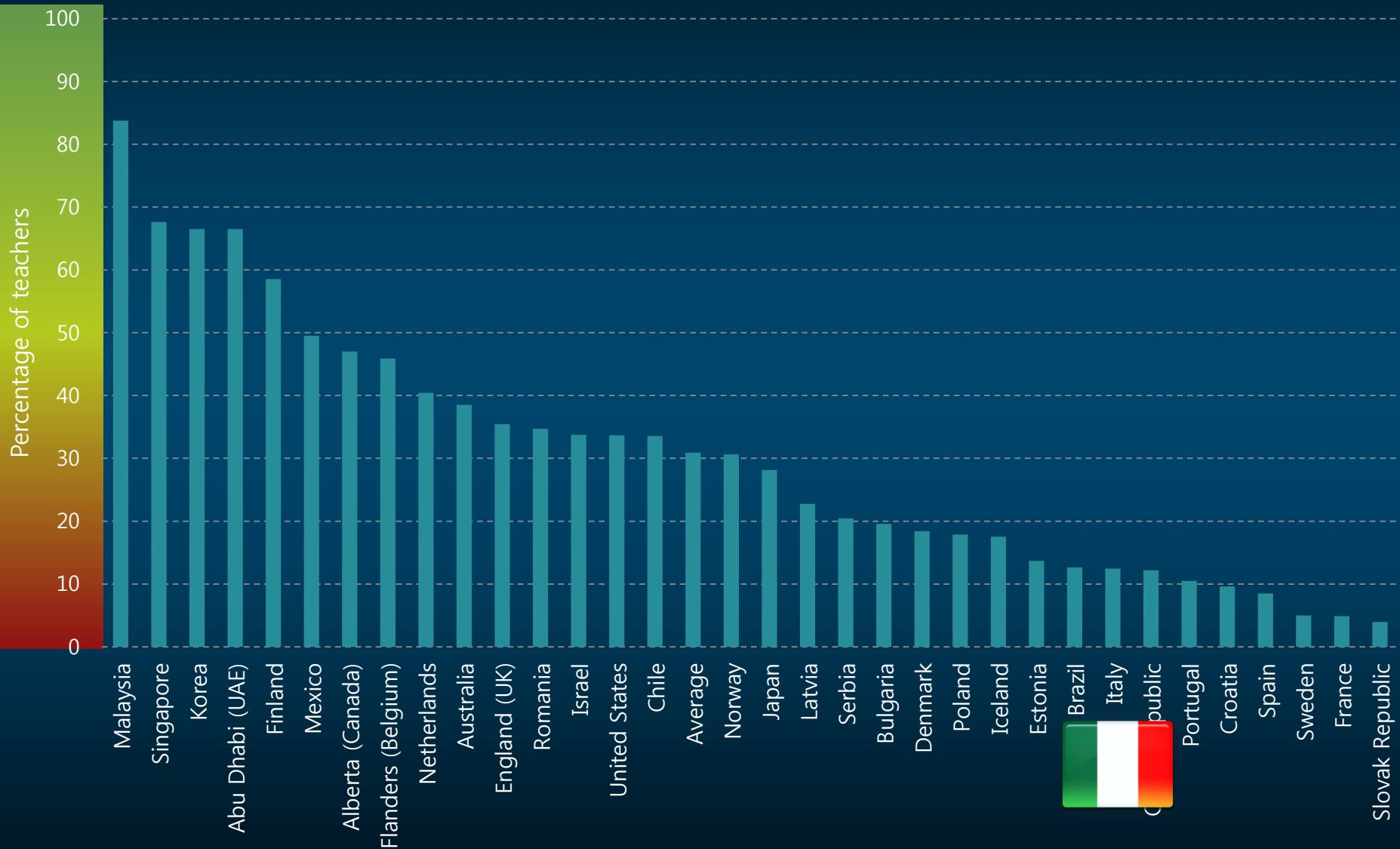


Sostenere gli
insegnanti nello
sviluppo
professionale
continuo



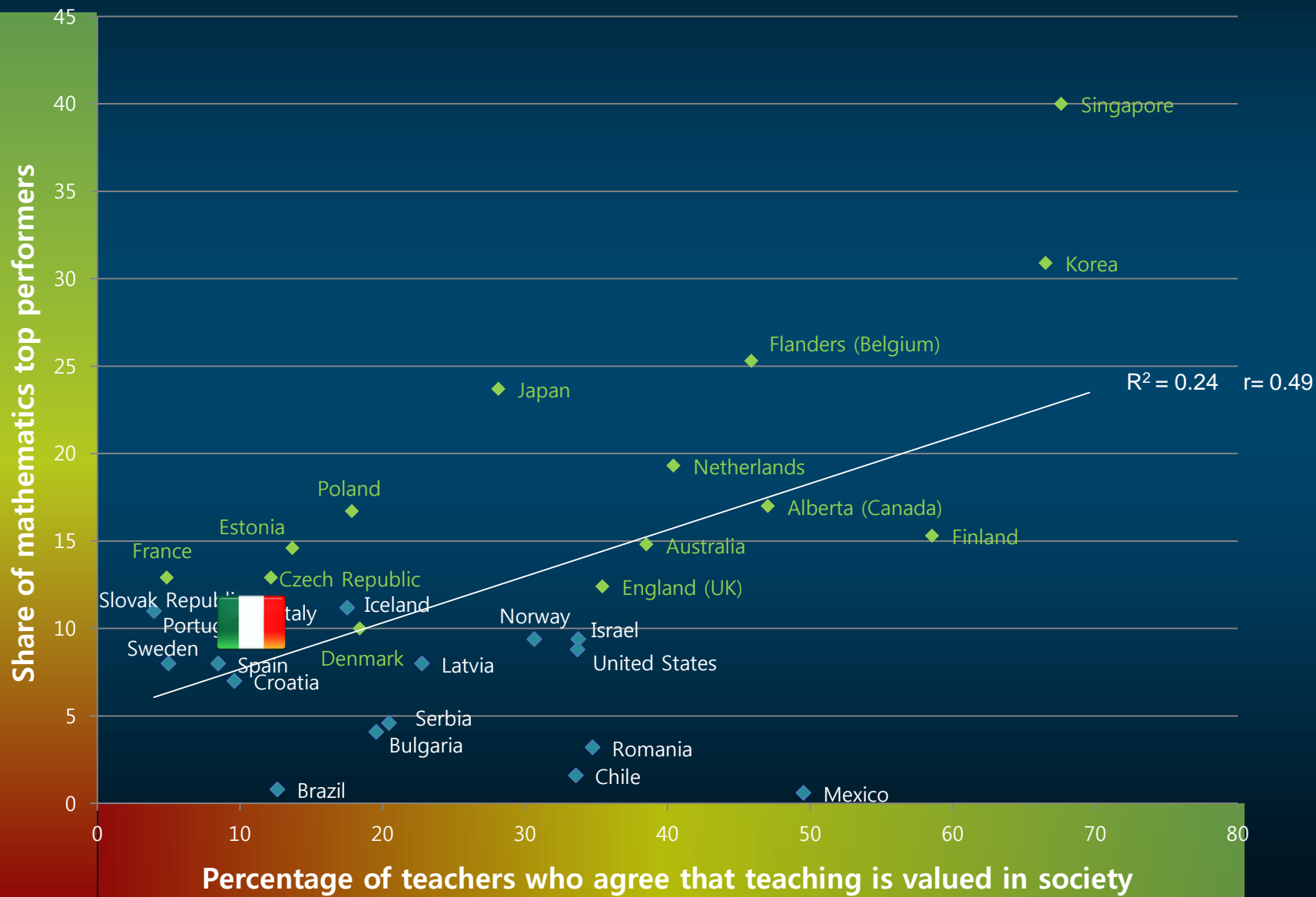
La percezione degli insegnanti dello status dell'insegnamento

Percentuale di insegnanti di scuola secondaria di I grado che sono "d'accordo" o "molto d'accordo" che la professione docente ha uno status elevato nella società



Nei Paesi nei quali i docenti ritengono che la loro professione ha uno status elevato gli studenti hanno risultati più alti

Relazione tra la percezione degli insegnanti di scuola secondaria di I grado lower circa lo status sociale della loro professione e la percentuale di studenti top performers in matematica in PISA 2012



La professionalità è il livello di autonomia e auto-regolamentazione esercitato dai membri di una professione nel prestare servizi alla società

Forze esterne che esercitano pressione ed influenzano la professione

The diagram consists of two large, overlapping arrows. The left arrow is red and points to the left, containing the text 'Forze esterne che esercitano pressione ed influenzano la professione'. The right arrow is green and points to the right, containing the text 'Motivazione interna e dedizione dei membri della professione stessa'. The two arrows overlap in the center, with the green arrow appearing to be in front of the red one.

Motivazione interna e dedizione dei membri della professione stessa

Strumenti per influenzare la professionalità dei docenti

Autonomia: potere decisionale dei docenti sul proprio lavoro (contenuti dell'insegnamento, corsi offerti, pratiche disciplinari)

Professionalità dei docenti

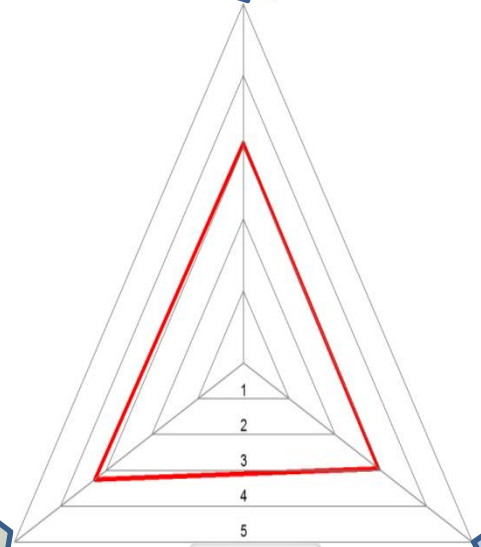
Peer networks: Opportunità di sostegno e confronto necessarie per mantenere elevati standard di qualità (partecipazione ad attività di orientamento, tutoraggio, reti relazionali, osservazione di colleghi in classe)

Base di conoscenze per l'insegnamento (requisiti iniziali e incentivi per lo sviluppo professionale)

Professionalità dei docenti

Autonomia: potere decisionale dei docenti sul proprio lavoro (contenuti dell'insegnamento, corsi offerti, pratiche disciplinari)

Autonomy



Peer networks: Opportunità di sostegno e confronto necessarie per mantenere elevati standard di qualità (partecipazione ad attività di orientamento, tutoraggio, reti relazionali, osservazione di colleghi in classe)

Networks

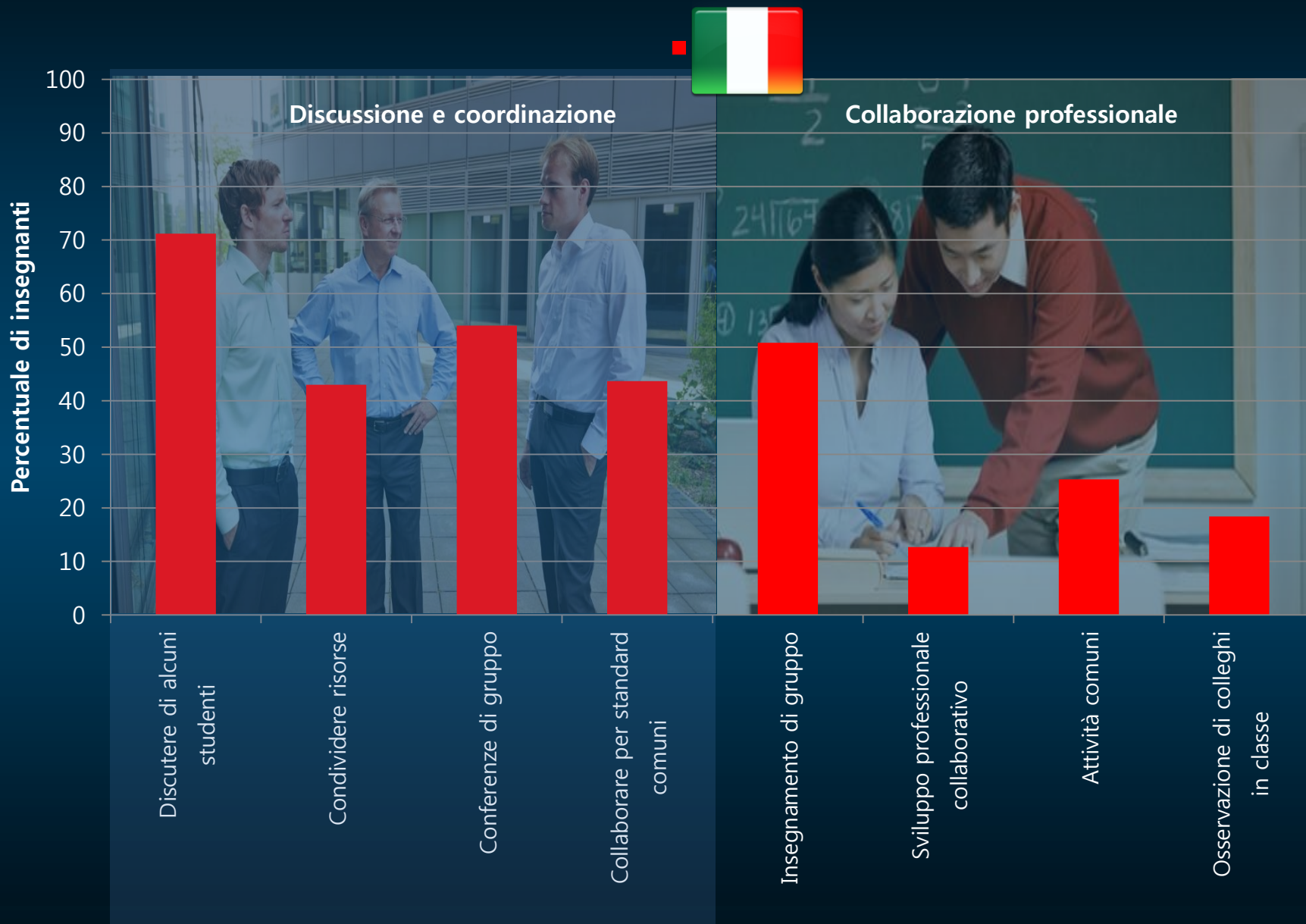


Base di conoscenze per l'insegnamento (requisiti iniziali e incentivi per lo sviluppo professionale)

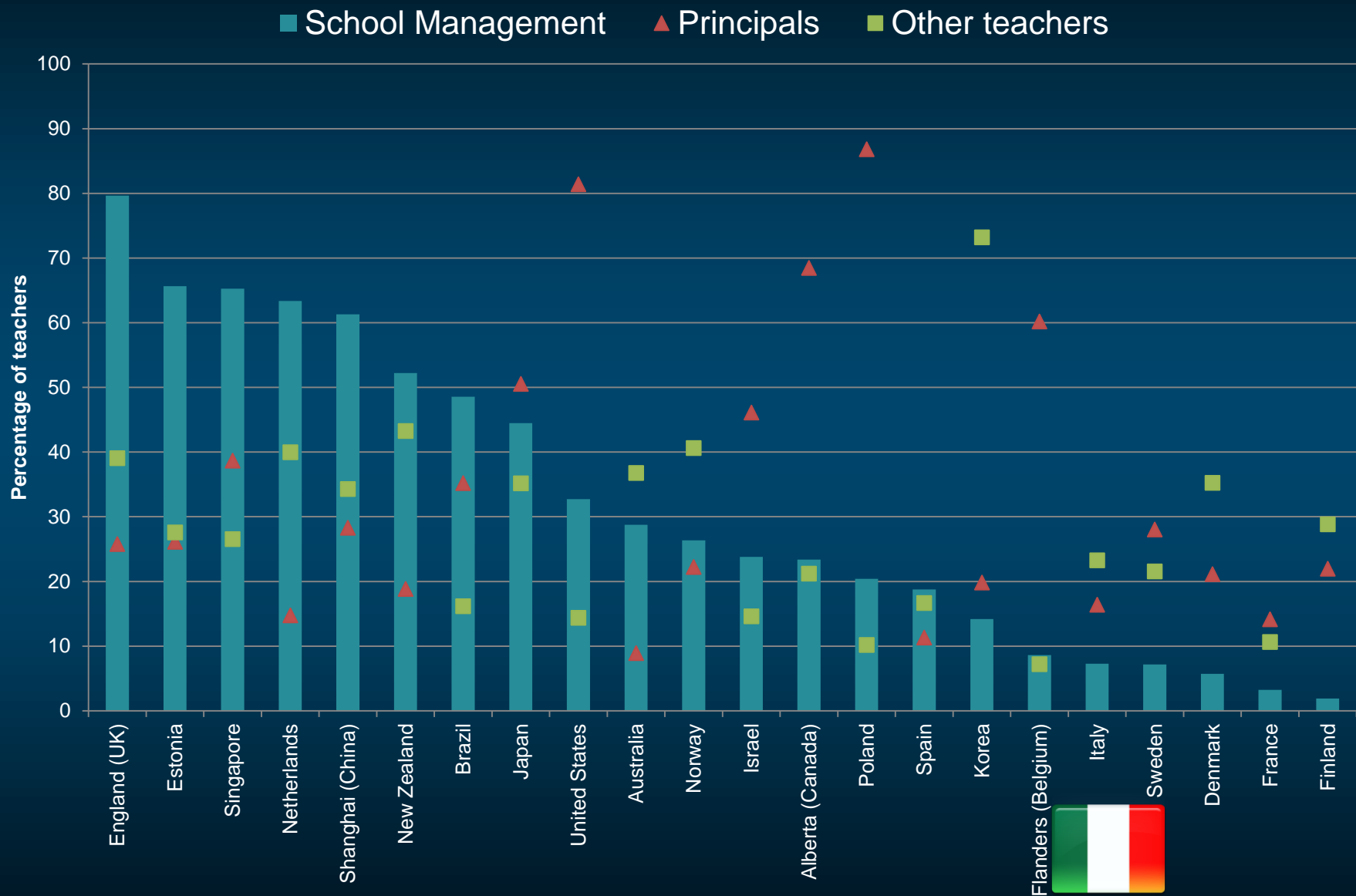
Knowledge

La collaborazione professionale fra i docenti

Percentuale di insegnanti della scuola secondaria inferiore che riferiscono di svolgere le seguenti attività almeno una volta al mese



Feedback ricevuto dagli insegnanti: *l'osservazione diretta in classe*



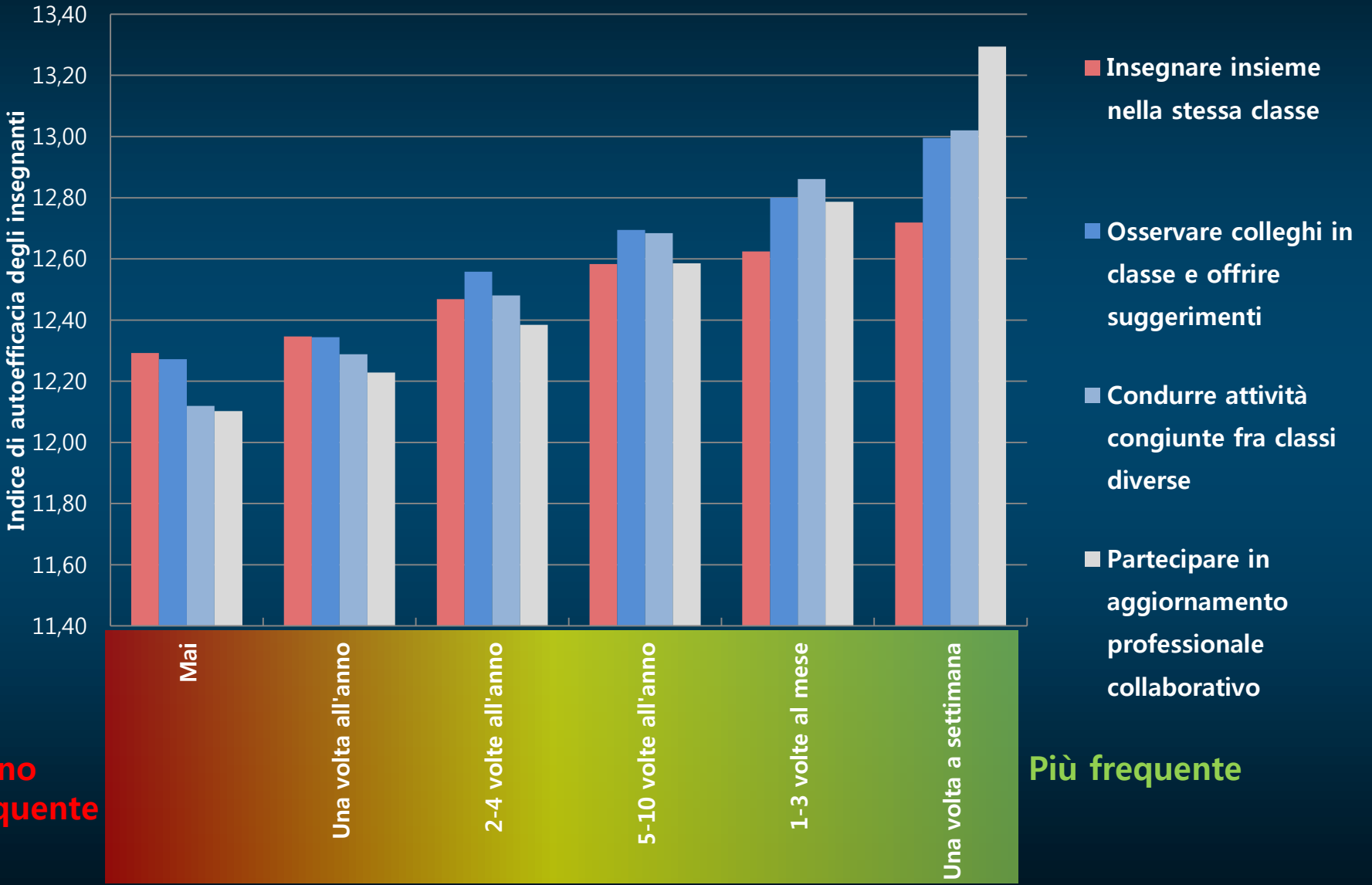
Fattori chiave della soddisfazione e dell'efficacia professionale – collaborazione professionale

Più spesso i docenti riferiscono di partecipare ad attività collaborative con i colleghi,

più alto è il loro livello di **autoefficiacia**.

Lo stesso vale per *la soddisfazione professionale*.



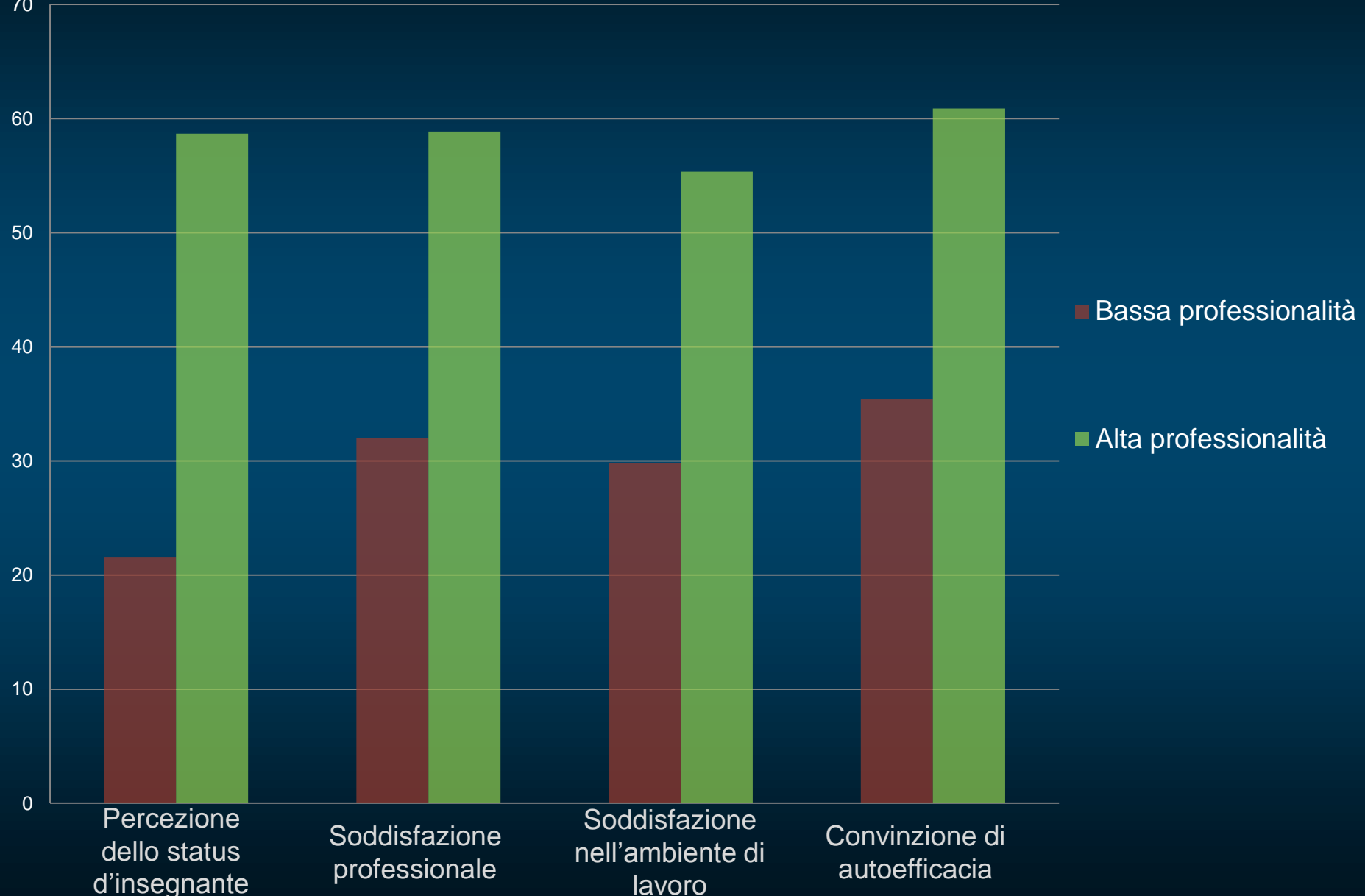


Meno frequente

Più frequente

Indice di professionalità degli insegnanti e percezione del proprio lavoro

Percentile stimato



Supporto e sviluppo professionale continuo

- Per quanto la formazione professionale iniziale possa essere buona
 - non può preparare gli insegnanti per i rapidi cambiamenti che devono affrontare durante la loro carriera
- I sistemi con i risultati migliori si poggiano sulla formazione professionale continua per...
 - aggiornare le conoscenze disciplinari dei docenti alla luce degli ultimi sviluppi della disciplina
 - aggiornare le competenze e gli approcci didattici alla luce delle nuove tecniche di insegnamento, delle nuove situazioni e delle nuove ricerche
 - mettere in grado gli insegnanti di implementare i cambiamenti dei curricula o delle pratiche didattiche
 - mettere in grado le scuole di sviluppare e utilizzare nuove strategie relative ai curricula e alle pratiche didattiche
 - scambiare informazioni e “expertise” tra insegnanti e altri
 - aiutare gli insegnanti più deboli a diventare più efficaci
- Lo sviluppo professionale efficace è continuo...
 - e include formazione, pratica e feedback, con tempi e sostegno successivo adeguati



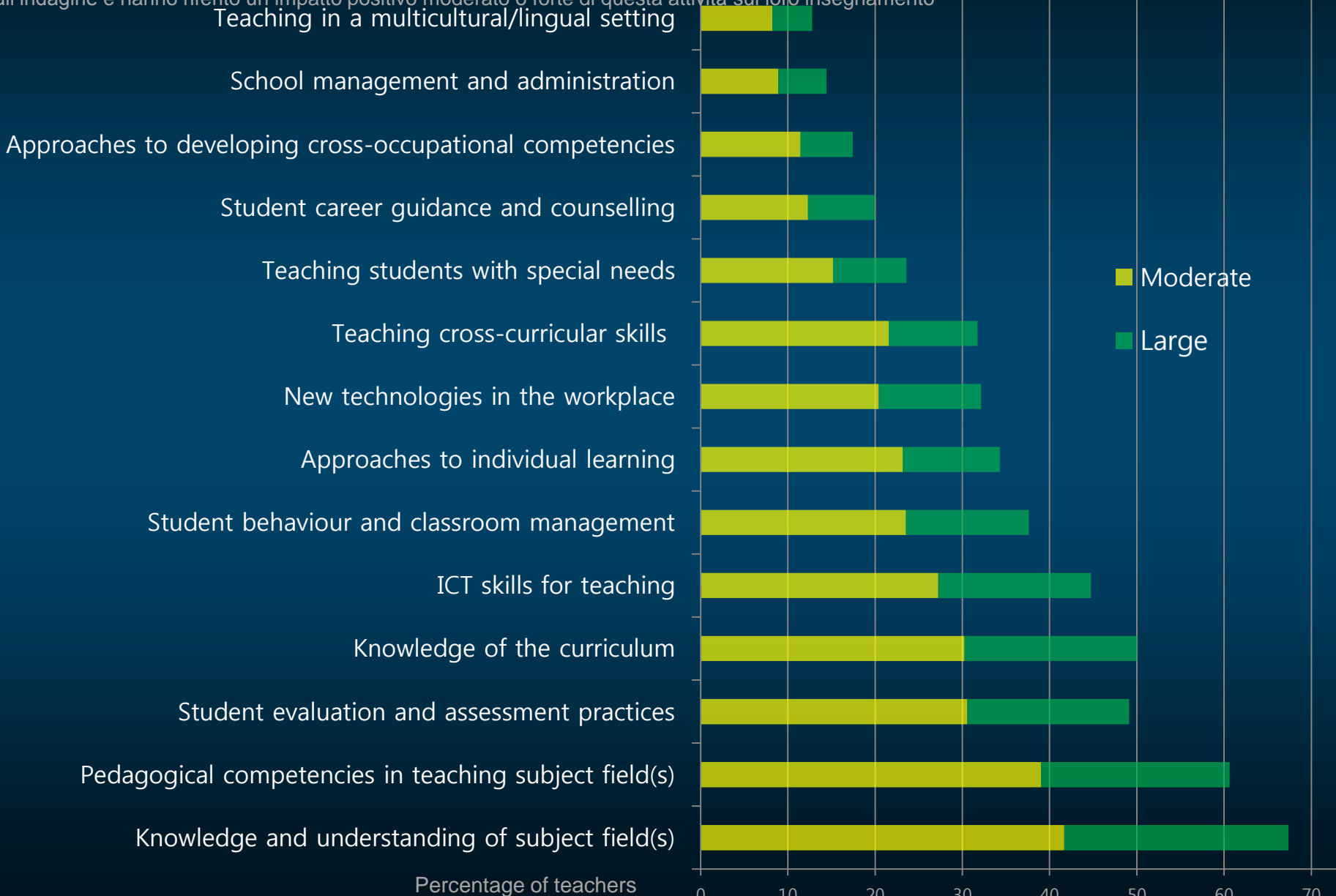
A prescindere dai contenuti, *oltre i 3/4 degli insegnanti* riferiscono che...



...lo *sviluppo professionale* al quale hanno partecipato ha avuto un *impatto positivo sul loro insegnamento*.

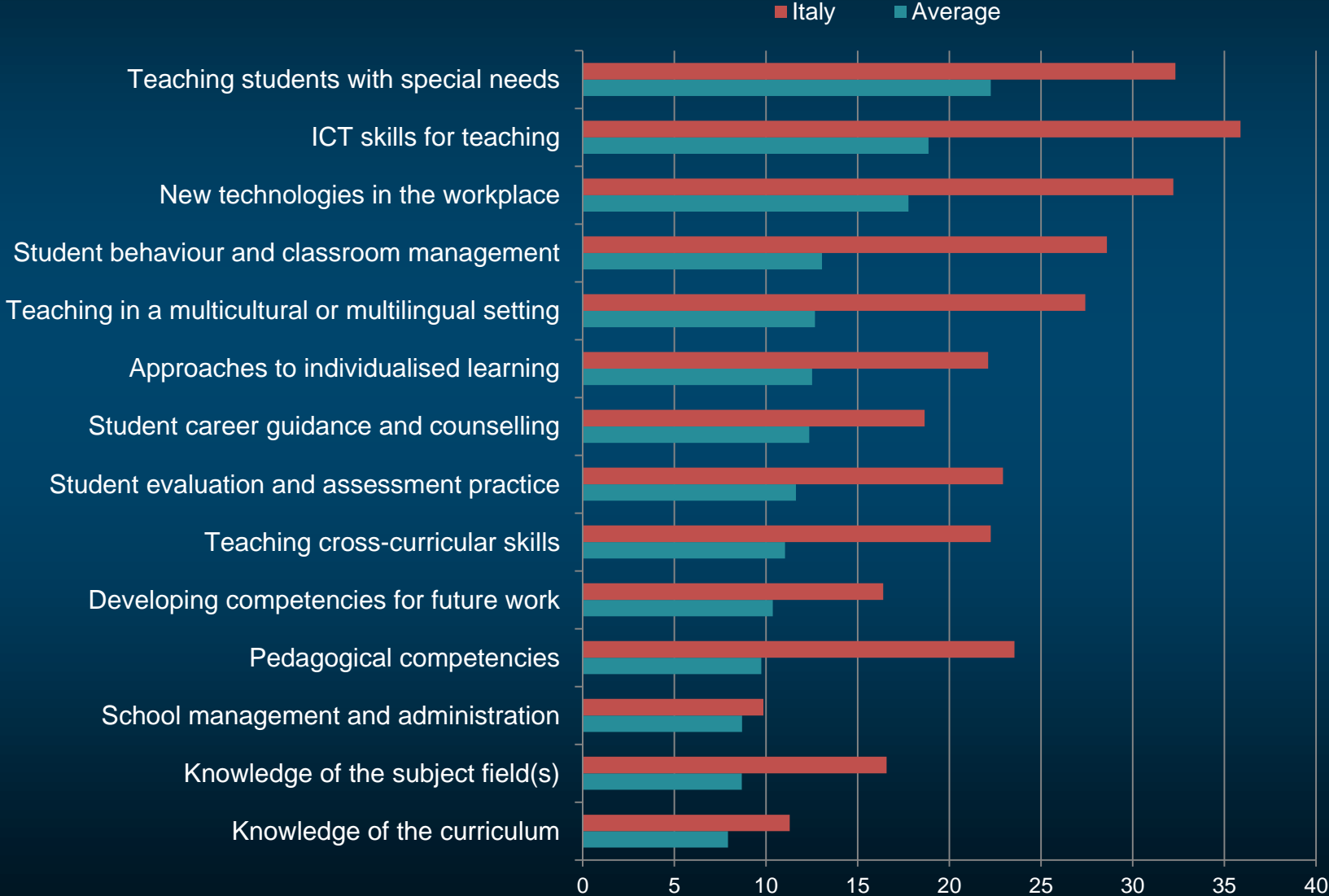
Impatto dello sviluppo professionale sull'insegnamento

Percentuale di insegnanti che hanno partecipato ad attività di sviluppo professionale aventi i seguenti contenuti nei 12 mesi precedenti all'indagine e hanno riferito un impatto positivo moderato o forte di questa attività sul loro insegnamento



I bisogni di sviluppo professionale dei docenti

Percentuale di insegnanti di scuola secondaria di I grado che hanno dichiarato di avere un forte bisogno di sviluppo professionale nei seguenti ambiti



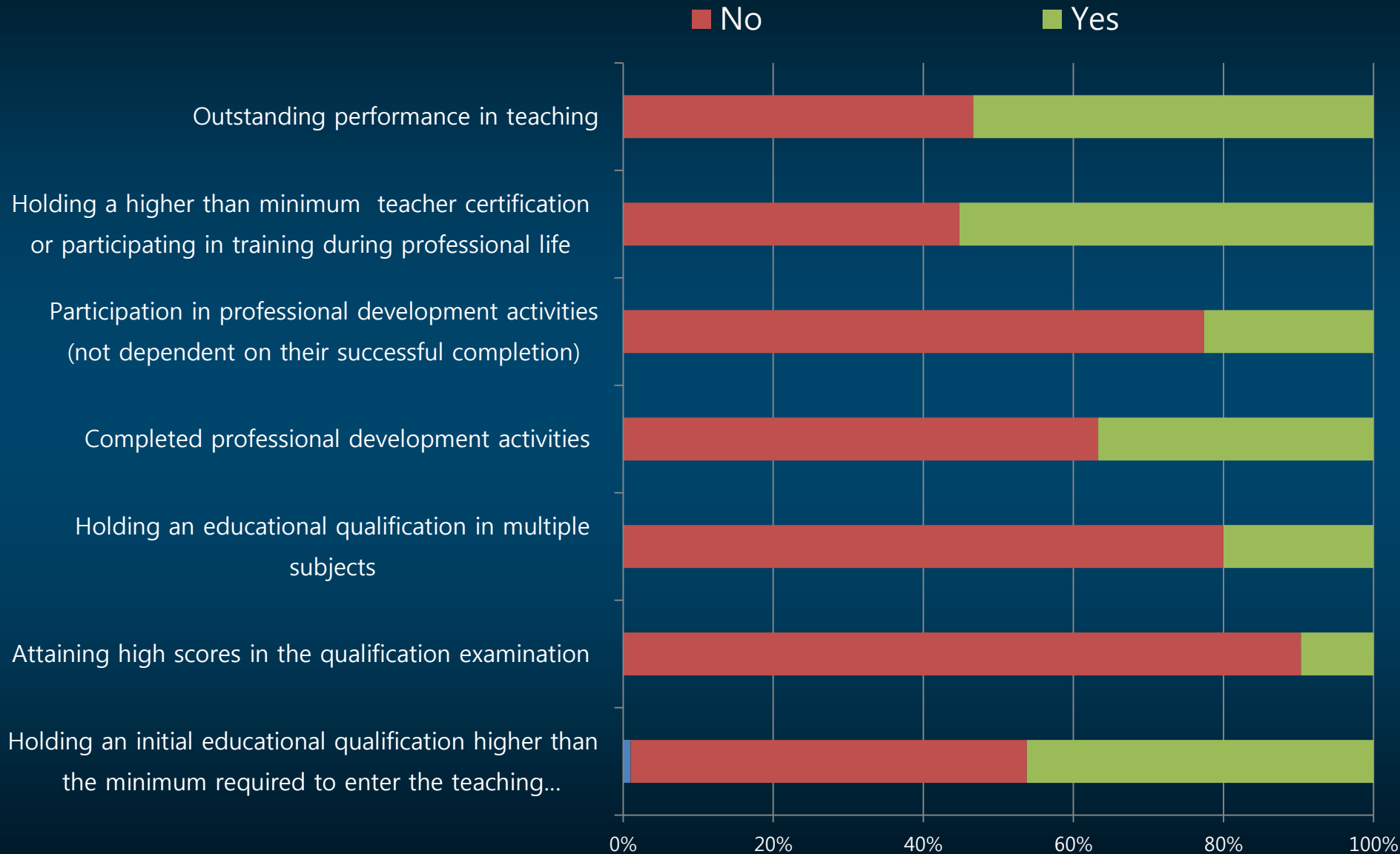
Gli ostacoli alla partecipazione allo sviluppo professionale

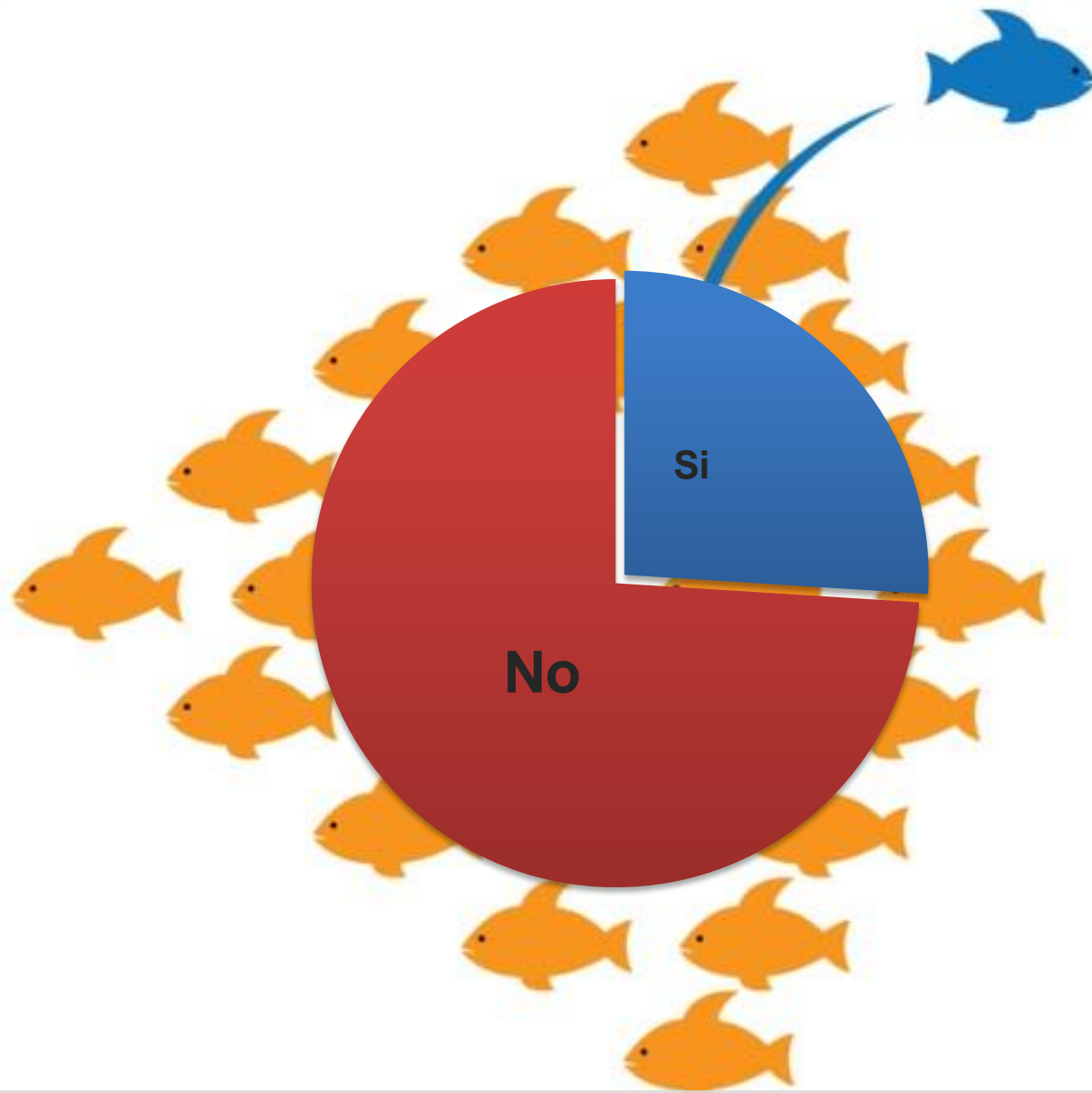
Percentuale di insegnanti di scuola secondaria di I grado che sono "d'accordo" o "molto d'accordo" che i seguenti elementi rappresentano ostacoli alla loro partecipazione ad attività di sviluppo professionale



- Focalizzarsi su priorità definite chiaramente, fornire sostegno continuo a livello di scuola agli insegnanti, trattare sia contenuti disciplinari sia strategie di insegnamento e tecniche di gestione della classe, creare opportunità per gli insegnanti di osservare e sperimentare nuovi metodi di insegnamento
- Una stretta connessione tra lo sviluppo professionale degli insegnanti, i loro compiti di insegnamento e gli obiettivi della loro scuola
- La *motivazione* a creare nuova conoscenza professionale; l'*opportunità* di impegnarsi attivamente nell'innovazione; le *capacità* di verificare la validità delle innovazioni e i *meccanismi* per trasferire rapidamente le innovazioni validate all'interno delle loro scuole e in altre scuole
- Dirigenti capaci in grado di costruire un clima of collegialità e miglioramento all'interno della scuola; sistemi di valutazione degli insegnanti e di sviluppo di carriera che riconoscano e premino gli insegnanti che innovano, condividono quanto hanno imparato e aiutano a raggiungere gli obiettivi della scuola.

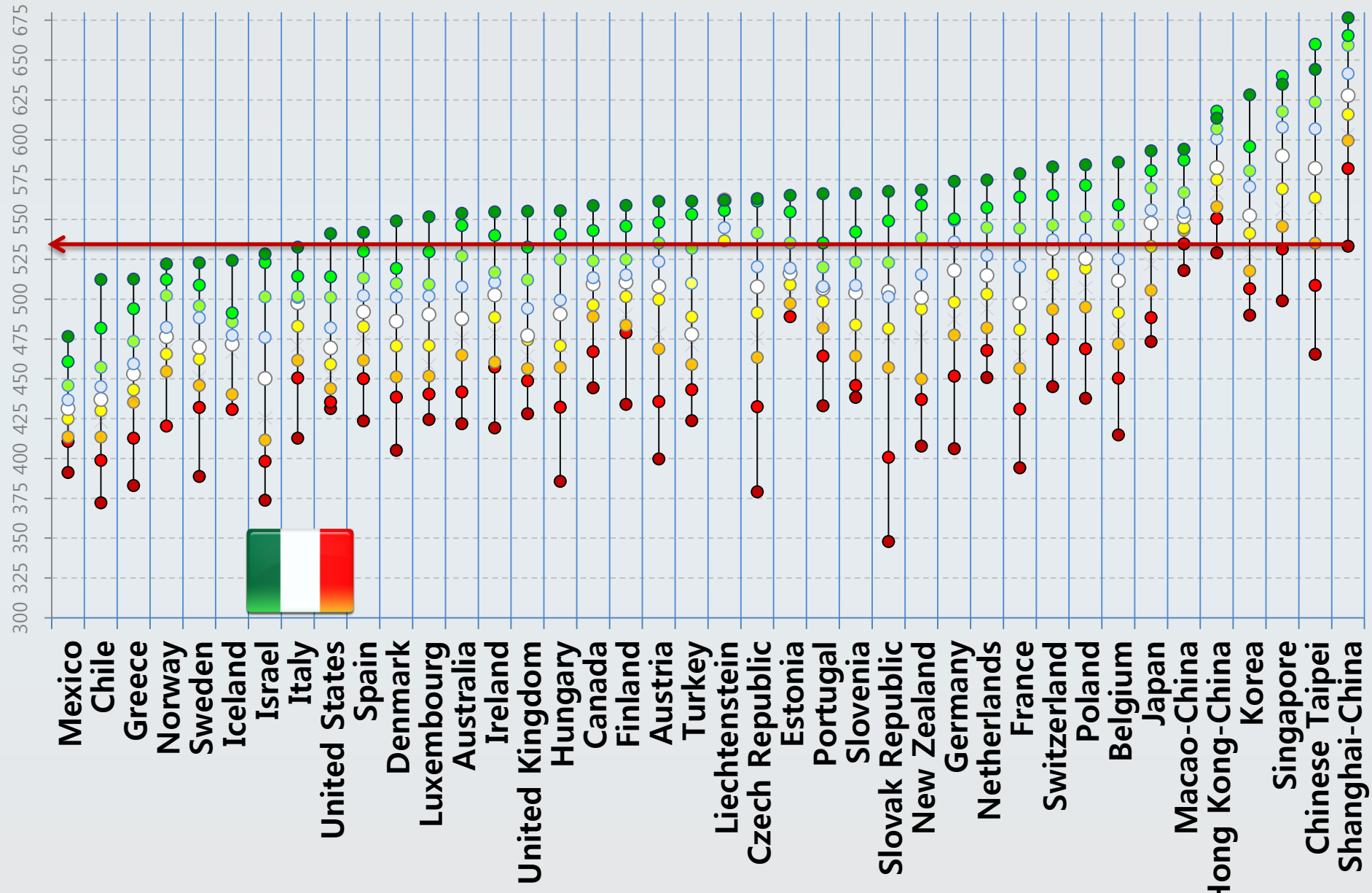
Fattori che influenzano lo stipendio degli insegnanti a livello di scuola secondaria di I grado (2014)





**Se sono più innovativo nel mio insegnamento
sarò riconosciuto (country average)**

Risultati PISA in matematica Per decile dell'indice di condizione sociale



Find out more about our work at www.oecd.org

- All publications
- The complete micro-level database

Email: Andreas.Schleicher@OECD.org

Twitter: [SchleicherEDU](https://twitter.com/SchleicherEDU)

and remember:

Without data, you are just another person with an opinion